

LU-DP3 三位半数字电压、电流、欧姆表 使用说明书

一、主要技术指标:

电源: AC220V±10%

显示: 三位半 LED 数码管显示

显示范围: ±1999

基本误差: ±0.5%F.S±1 个字

采样周期: 0.5 秒

环境温度: 0℃—50℃

环境湿度: ≤85%RH

功耗: 4W

二、型号

LU-DP3□□ - □□

测量参数

AV: 交流电压

AA: 交流电流

DV: 直流电压(无量程切换)

DA: 直流电流(无量程切换)

R: 欧姆 (无量程切换)

外形尺寸代号(宽×高)

C: 96×48

F: 72×72

G: 48×48

量程代号:(单位分别为 V、A、KΩ)

1. 交流数字电压表

型 号	量 程	分辨力	互感器变比
DP3AV-□0.2V	200mV	0.1mV	直接输入
DP3AV-□20V	20V	10mV	直接输入
DP3AV-□600V	600V	1V	直接输入
DP3AV-□10KV	10KV	10V	10KV/100V

2. 交流数字电流表

型 号	量 程	分辨力	互感器变比
DP3AA-□0.2A	200mA	0.1mA	直接输入
DP3AA-□2A	2A	1mA	直接输入
DP3AA-□20A	20A	10mA	20A/5A
DP3AA-□50A	50A	100mA	50A/5A
DP3AA-□100A	100A	100mA	100A/5A
DP3AA-□500A	500A	1A	500A/5A
DP3AA-□1000A	1000A	1A	1000A/5A

3. 直流数字电压表(直接输入)

型 号	量 程	分辨力
DP3DV-□0.2V	200mV	0.1mV
DP3DV-□2V	2V	1mV
DP3DV-□20V	20V	10mV
DP3DV-□200V	200V	100mV
DP3DV-□500V	500V	1V

4. 直流数字电流表

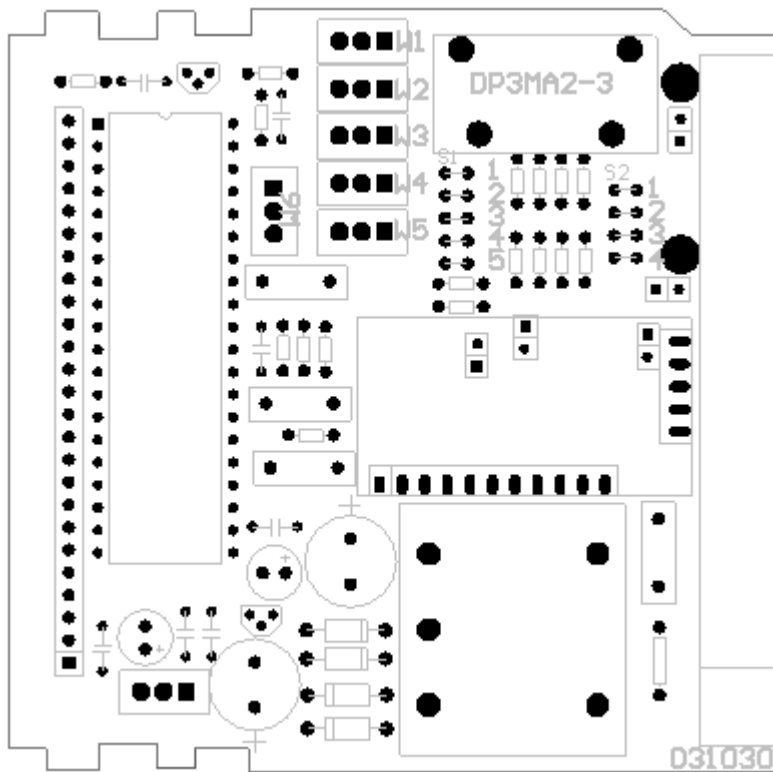
型 号	量 程	分辨力	互感器变比
DP3DA-□0.0002A	200uA	0.1uA	直接输入
DP3DA-□0.02A	20mA	0.01mA	直接输入
DP3DA-□0.2A	200mA	0.1mA	直接输入
DP3DA-□2A	2A	1mA	直接输入
DP3DA-□20A	20A	10mA	20A/75mV
DP3DA-□50A	50A	100mA	50A/75mV
DP3DA-□100A	100A	100mA	100A/75mV
DP3DA-□200A	200A	1000mA	200A/75mV
DP3DA-□500A	500A	1A	500A/75mV
DP3DA-□1000A	1000A	1A	1000A/75mV

5. 欧姆表

型 号	量 程	分辨力
DP3R-□0.02K Ω	20 Ω	0.01 Ω
DP3R-□0.2 K Ω	200 Ω	0.1 Ω
DP3R-□2 K Ω	2K Ω	1 Ω
DP3R-□20 K Ω	20K Ω	10 Ω
DP3R-□50 K Ω	50K Ω	10 Ω
DP3R-□100 K Ω	100K Ω	100 Ω
DP3R-□1000 K Ω	1000K Ω	1K Ω

三、LU-DP3 仪表量程切换说明

1、LU-DP3 系列多量程仪表其量程最多四个，普通 DP3AV 其四个量程为 600V、200V、20V、2V；普通 DP3AA 其四个量程为 150A、100A、50A、30A；DP3DV 及 DP3DA 只有单一量程，如有特殊量程需要请注明。



附图一 DP3 主板实物图

2、LU-DP3 主板的实物图如附图一所示，其中电位器 W6 用来调节芯片的基准电压，调节该电位器将影响到所有量程的测量，在使用中禁止调节该电位器。W1、W2、W3、W4 分别用来调节四个量程，W1 为最大量程，

W4 为最小量程，仪表的所有电位器在出厂前均已调试完毕，无需再调。

从附图一可看到二组跳线 S1 及 S2，作用是切换量程，S1-1、S2-1 为最大量程，S1-4、S2-4 为最小量程；输入为交流电流时，只需选择 S1；输入为交流电压时，S1 及 S2 要同时选择。举例如下：

例一：LU-DP3AA：150A、100A、50A、30A 四量程切换；

当 S1—1 短接时，量程为 150A 当 S1—2 短接时，量程为 100A

当 S1—3 短接时，量程为 50A 当 S1—4 短接时，量程为 30A

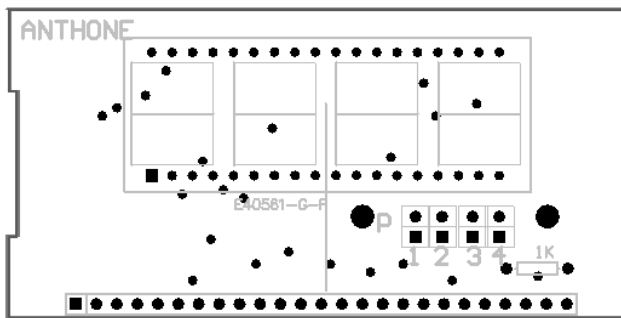
注：作为交流电流输入，可通过小数点的选择，实现更多的量程输入，如例子也可用在 1500A、1000A、500A、300A。当交流输入信号小于 5A 时，该仪表不具备量程切换功能。

例二：LU-DP3AV：600V、200V、20V、2V 四量程切换；

当 S1—1 和 S2—1 都短接时，量程为 600V 当 S1—2 和 S2—2 都短接时，量程为 200V

当 S1—3 和 S2—3 都短接时，量程为 20V 当 S1—4 和 S2—4 都短接时，量程为 2V

3、显示板实物图如附图二所示，当显示需要移动小数点时，可改变显示头背面的短接跳块 P，P-4 为无小数，P-3 为一位小数，P-2 为二位小数，P-1 为三位小数。



附图二

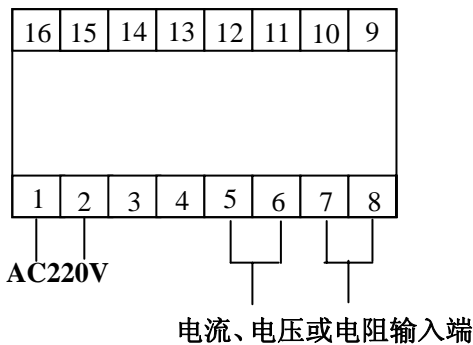
四、外形及开口尺寸（以 C 型尺寸为例）

外形尺寸（宽×高×深）：96mm×48mm×105mm（横式）

开口尺寸：92mm×45mm



五、端子接线图（以 C 型尺寸为例，使用时请按机壳的接线图为准）



注：5、6 端子及 7、8 端子表内已短接。

六、仪表对应跳块 S1-1、S1-2、S1-3、S1-4（输入为交流电压时同时选择对应跳块 S2-1、S2-2、S2-3、S2-4）短接时，已调量程有： 200A 150A 100A 50A